



**Ford Granada '82.  
Damit Sie gut ankommen.**

**FORD GRANADA**



Das Zeichen der Vernunft.



## Neu – der Komfort. Neu – das Fahrgefühl. Ford Granada '82.

Sobald Sie im neuen Ford Granada '82 Platz genommen haben, spüren Sie die anspruchsvollen neuen Ausstattungsdetails für Ihren persönlichen Komfort.

Vollkommen neu sind die hochelastischen Vollschaum-Ruhesitze vorn mit ausgeprägter Rückenlehnenunterstützung und starker Seitenführung.

Gerade auf langen Fahrten werden Sie das Neue am Granada '82 besonders zu schätzen wissen. Zum Beispiel: Die stufenlos höhen- und neigungsverstellbaren Kopfstützen vorn, das funktionale Armaturenbrett mit beleuchteten Schaltern, die Türseitenverkleidung mit integrierter Ablageschale und komfortablen Armlehnen, die Sicherheitsgurtschlösser am Sitz und den verdeckten Aufrollmechanismus, der Außenspiegel mit Rückstellautomatik.

Beispiele durchdachter Details zur Verbesserung des Innenraums. Das gilt auch für die Fahrwerkstechnik: größer dimensionierte Gasdruckstoßdämpfer für spürbar besseren Federungskomfort, stärkerer Stabilisator an der Vorderachse für bessere Fahrzeugstabilisierung, Schraubenfedern an der Hinterachse mit variabler Kennung und konstanter Frequenz für Federungskomfort unabhängig von der Belastung.

Natürlich können Sie Ihren Ford Granada '82 je nach Modellversion auch ganz individuell motorisieren: vom neuen wirtschaftlichen 1.6-l-HC-4-Zylinder bis hinauf zum starken 2.8-l-HC-V6-Einspritzmotor. Oder mit dem 2.1-l-Diesel.

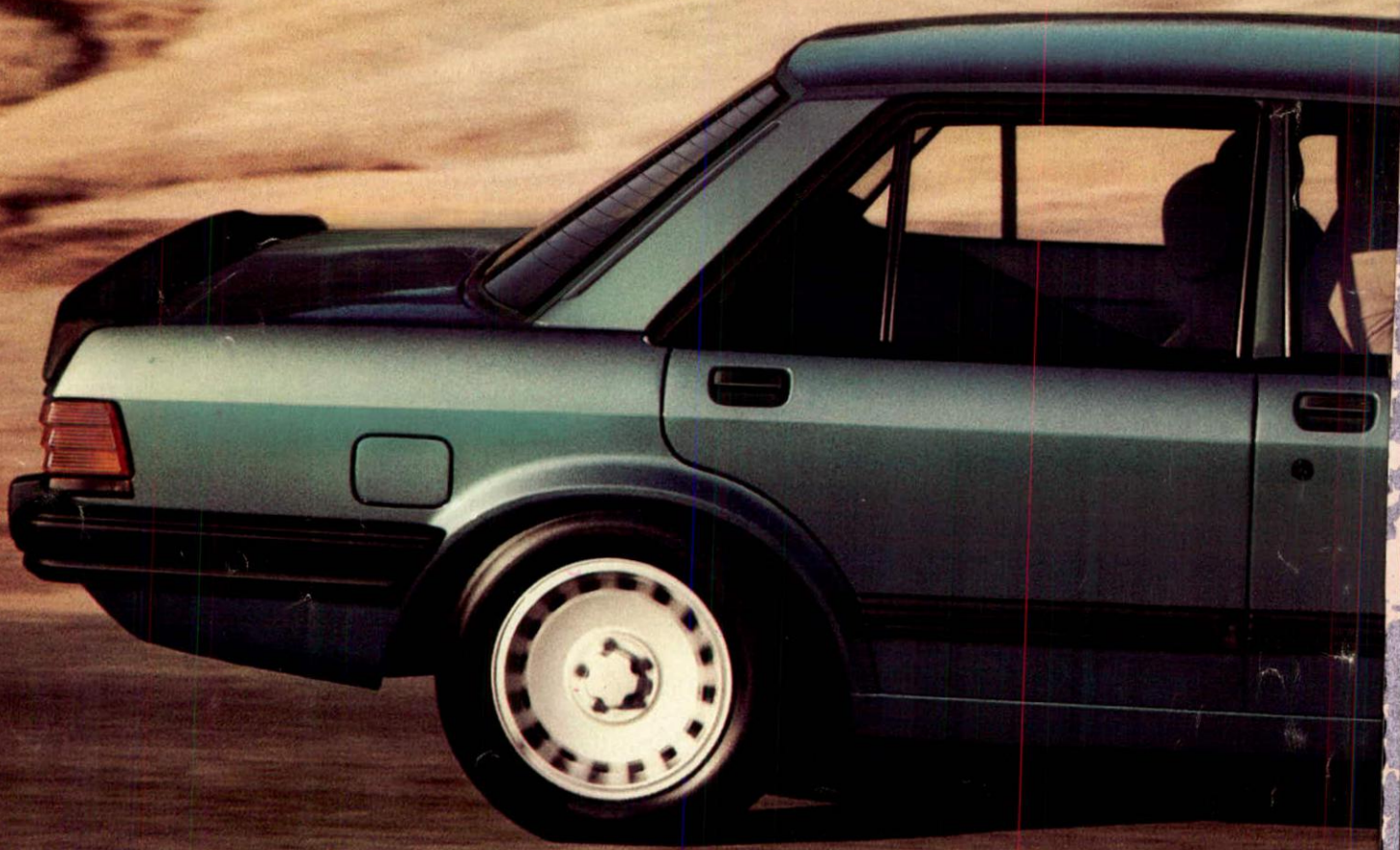
Abb. Titelseite:  
FORD GRANADA 2.8 injection.  
(Intensiv-Metallic-Lackierung,  
Halogen-Nebelscheinwerfer,  
Scheinwerfer-Waschanlage  
Sonderausstattung.)



**FORD GRANADA GL.** Eine Entscheidung für den größeren Gegenwert. (Intensiv-Metallic-Lackierung Sonderausstattung.)



**FORD GRANADA GL.** Eine einladende Fahrerposition. Neu konstruierte Sitze. Neu gestaltete Armaturenfront. Verfeinerte Ausstattung. (Radio Sonderausstattung.)



# Die besonders großzügige Art, einen sportlichen Wagen zu fahren. Ford Granada 2.8 injection.

Im Ford Granada 2.8 injection verbindet sich dynamische Sportlichkeit mit großzügigem Granada-Komfort. Tief heruntergezogener Frontspoiler und zusätzlicher Heckspoiler optimieren die Straßenlage und sind unverwechselbare äußere Kennzeichen dieser sportlichen Granada-Version.

Dazu Halogen-Fernscheinwerfer, markante Leichtmetallfelgen 150 TR 390 mit 190/65 HR 390 Niederquerschnitt-Reifen, spezielle Gasdruckstoßdämpfer und das sportlich abgestimmte Fahrwerk. Mit der verstärkten Federung und zusätzlichem Querstabilisator hinten sind das die besten Voraussetzungen für das V6-Triebwerk mit seinen 110 kW (150 PS) und seiner Bosch-K-Jetronic-Einspritzanlage.

Außen dynamische Sportlichkeit. Innen Funktionalität und Komfort für lange Strecken:

Körpergerechte Ford-Recaro-Idealsitze, komplette Sportinstrumentierung mit Öldruckanzeige und Amperemeter, 4-Speichen-Lenkrad, getönte Scheiben rundum, Dachkonsole mit Kartenleselampe und Kontrolleuchten, Digitaluhr, Make-up-Spiegel mit Beleuchtung, Leselampe hinten.

Diesen Wagen müssen Sie testen, um zu erleben, wie viel er Ihnen bietet. Und dann tun Sie bitte, was wir nicht dürfen: Vergleichen Sie ihn mit anderen.



FORD GRANADA 2.8 injection.  
(Intensiv-Metallic-Lackierung  
Sonderausstattung.)

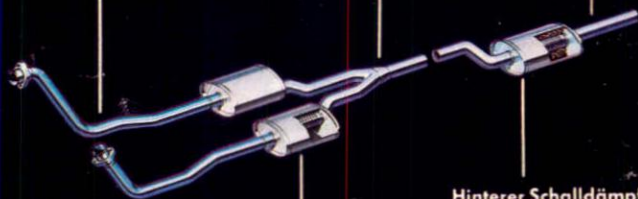
# Wirtschaftlichere Leistungskraft und noch mehr Sicherheit. Ford Granada '82.

Vorbildlich sicher ist das in Fahrodynamik und Fahrkomfort weiterentwickelte Fahrwerk des Ford Granada '82: besonders breite Spur, langer Radstand, Einzelradaufhängung rundum, Stahl-Gürtelreifen auf 6 Zoll breiten Felgen. Das garantiert ein Fahrverhalten, das der hohen, dabei aber wirtschaftlichen Leistungskraft der kultivierten Granada-Motoren gerecht wird.

Vorderes Auspuffrohr: Stahlblech.

Zwischenrohr: doppelt aluminiumbeschichtetes Stahlblech.

Endrohr: doppelt aluminiumbeschichtetes Stahlblech.



Vorderer Schalldämpfer: aluminiumbeschichtetes Stahlblech.

Hinterer Schalldämpfer: Endplatten und gelochtes Dämpfer-Rohr aus rostfreiem Stahl. Aluminiumbeschichtetes Stahlblech-Gehäuse.

Jeder Ford – so auch der Granada '82 – ist jetzt mit einer Auspuffanlage ausgerüstet, deren Lebensdauer wesentlich verlängert wurde. Durch die Verwendung so hochwertiger Werkstoffe wie rostfreiem Stahl und aluminiumbeschichtetem Stahlblech.

Schraubenfedern hinten mit progressiver Kennung und konstanter Frequenz

190 65 HR 390 Niederquerschnitt-Reifen auf 150 TR 390-Spezial-Leichtmetall-Felgen

Zusätzlicher Stabilisator an der Hinterachse

Einzelradaufhängung hinten (Doppelgelenk-Schrägenlenker-Hinterachse)

Bei allen Ford Granada '82: Verbesserte Geräuschdämpfung

Verbesserte Servolenkung: Bessere Kraftunterstützung beim Einparken, spürbar besserer Fahrbahnkontakt bei hohen Geschwindigkeiten.

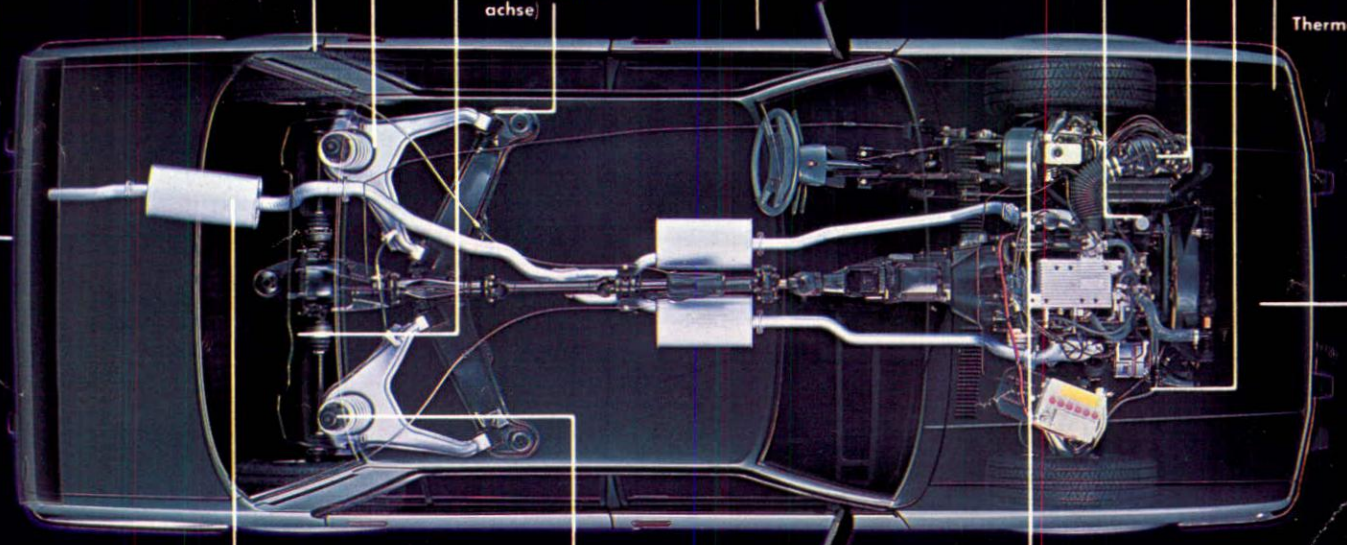
Bosch K-Jetronic-Einspritzanlage

Heckspoiler

Stabilisator vorn

Frontspoiler

Thermo-Lüfter



Besonders langlebige Auspuffanlage.

Speziell abgestimmte Gasdruckstoßdämpfer

Bei allen Ford Granada '82 verbesserte Bremsen: durch bessere Dosierbarkeit der Bremskräfte ist das Fahrzeug auch in kritischen Situationen beherrschbar.

Sieben Motoren stehen im Granada '82 je nach Modellversion zur Auswahl: Vom neuen wirtschaftlichen 1.6-l-HC-OHC-4-Zylinder-Motor (55 kW/75 PS) bis zum 2.8-l-HC-V6-Motor mit Benzineinspritzung (110 kW/150 PS) wie hier abgebildet. Oder der 2.1-l-Diesel. Alle Benzinmotoren arbeiten jetzt mit kontaktloser Transistor-Zündung noch wirtschaftlicher und wartungsfreier.

Ford Granada 2.8 injection. Das besonders sportlich ausgelegte Fahrwerk (als Sonderausstattung für L-, GL- und Ghia-Modell), mit der bei aller Stärke wirtschaftlichen Antriebskraft eines 2.8-l-HC-Motors mit Benzineinspritzung (110 kW/150 PS).



Abb.: FORD GRANADA GHIA. (Leder-Interieur, automatisches Getriebe, Radio/Stereo-Cassettenrecorder ESRT 32 DPS Sonderausstattung.)

## Ihre Chance, noch individueller vorwärts zu kommen. Ford Granada-Extras.

Ein Ford Granada ist so ausgestattet, daß Ihnen kaum etwas wirklich fehlen wird. Je nach Modell und Ausstattung können Sie aber noch unter Extras wählen, die ihn zu Ihrem ganz persönlichen Auto machen.

Zum Beispiel den neuen Bordcomputer. Er wurde entwickelt, um Ihnen u. a. ein noch wirtschaftlicheres Fahren zu ermöglichen: Ständig informiert er Sie über den aktuellen Treibstoffverbrauch, den Durchschnittsverbrauch seit Fahrtbeginn und sagt Ihnen, wie weit Sie bei jeweiligem Treibstoffverbrauch noch fahren können. Außerdem zeigt er die Durchschnittsgeschwindigkeit, Uhrzeit und das Datum an und kann auch als Stoppuhr eingesetzt werden.

Oder wünschen Sie einfach noch mehr Komfort? Zum Beispiel eine Klimaanlage – damit Sie auch im heißesten Klima immer einen kühlen Kopf behalten. Zum Beispiel Automatik-Getriebe – damit Sie sich immer voll auf den Verkehr konzentrieren können.

Oder leisten Sie sich die wertvollen Lederpolster. Jeder Sitz hat ein eigenes weich gepolstertes Lederkissen auf einer schaumgepolsterten, lederbezogenen Grundlage. Das sieht nicht nur gut aus, sondern ist auch unglaublich bequem. Wenn Sie sich für diese exklusive Sonderausstattung entscheiden, sind auch die Türverkleidungen, das Lenkrad und die Mittelarmlehnen mit Leder bezogen.



NEU für alle Ford Granada '82  
Bordcomputer mit 12 Funktionen  
als Sonderausstattung.

Stoppuhr – Zeit seit Fahrtbeginn

Kilometerzähler (Gesamtstrecke)  
Kilometerzähler (Teilstrecke)

Geschwindigkeitsalarm –  
durchschnittliche Fahrgeschwindigkeit  
seit Fahrtbeginn

Uhrzeit / Datum –  
Anzeige für akustisches Signal

Momentaner Kraftstoffverbrauch – durchschnittlicher Verbrauch seit Fahrtbeginn

Mit Kraftstoffvorrat mögliche Fahrstrecke –  
verbrauchte Kraftstoffmenge seit Fahrtbeginn

# Es liegt ganz an Ihnen, wie hoch Sie in die gehobene Klasse einsteigen wollen. Ford Granada '82.

Der Ford Granada ist zum Modelljahr 1982 noch attraktiver geworden. Aufbauend auf der soliden Basis seiner traditionellen Stärken erhielt er viele aktuelle Verbesserungen. Pluspunkte, die ins Gewicht fallen, wenn es darum geht, Preis und Leistung objektiv zu vergleichen. Und genau das sollten Sie tun. Vergleichen Sie ganz sachlich und nach objektiven Kriterien: Karosserieform, Technik, Raumangebot, Ausstattung, Verarbeitungsqualität, Haltbarkeit und Service. Vergleichen Sie aber auch Ihre individuellen Auswahlmöglichkeiten innerhalb der Modellreihe. Dann werden Sie feststellen, daß es an der Zeit ist, den Ford Granada endlich einmal selbst zu fahren.

Ein gutes Stück eigener Fahrpraxis überzeugt mehr als alle Worte. Machen Sie deshalb eine Testfahrt bei Ihrem Ford-Händler. Bei dieser Gelegenheit können Sie auch nach allem fragen, was Sie sonst noch interessiert. Nach allen Ausstattungsdetails und speziellen Extras.

Denn schließlich liegt es ganz an Ihnen, wie hoch Sie in die gehobene Klasse einsteigen. Und unter den vielen Ausstattungsvarianten des Ford Granada finden Sie bestimmt die richtige. Maßgeschneidert für Sie. Und für Ihre Familie.

Jeder Ford-Pkw – so auch der Granada '82 – ist jetzt mit einer Auspuffanlage ausgerüstet, deren Lebensdauer wesentlich verlängert wurde. Durch die Verwendung so hochwertiger Werkstoffe wie rostfreier Stahl und aluminiumbeschichtetes Stahlblech.

● Günstig finanziert durch Ford Credit Bank. Leasing als interessante Alternative zum Kauf. Ihr Ford-Händler berät Sie. ● Neu bei Ford: **FORD GARANTIE-SCHUTZBRIEF**. Schutz auch im 2. und 3. Jahr auf die wichtigsten Aggregate. Bis 100.000 km Gesamtfahrleistung. Für wenig Geld.

## Damit Sie gut ankommen.



FORD GRANADA. Fortschrittliche Technik und beruhigender Langstreckenkomfort.



FORD GRANADA L. Der macht das Granada-Fahren noch angenehmer. (Intensiv-Metallic-Lackierung Sonderausstattung.)



FORD GRANADA GL. Eine Entscheidung für den größeren Gegenwert. (Intensiv-Metallic-Lackierung Sonderausstattung.)



FORD GRANADA GHIA. Das Erlebnis verfeinerter Fahrkultur.



FORD GRANADA 2.8 injection. Die besonders großzügige Art, einen sportlichen Wagen zu fahren. (Intensiv-Metallic-Lackierung Sonderausstattung.)



FORD GRANADA 2.8 injection TURNIER. Natürlich auch in allen übrigen Ausstattungsvarianten. Die Art von Auto, in der sich's leben läßt. Intensiv-Metallic-Lackierung, Dachgepäckträger, Stahlkurbeldach Sonderausstattung.

Die abgebildeten Fahrzeuge sind zum Teil mit Zusatzausstattungen ausgestattet, die gegen Mehrpreis erhältlich sind. Ihr Ford-Händler wird Sie gern über den serienmäßigen Lieferumfang der einzelnen Modelle und unser Farbprogramm informieren. Angaben über technische Daten (nach DIN 70020 und 70030) und über den Lieferumfang entsprechen dem Stand der Drucklegung und sind unverbindlich. Ford-Wer Aktiengesellschaft, Köln, Werbeabteilung. 10234. (Gültig ab September 1981)

# FORD GRANADA



Das Zeichen der Vernunft.