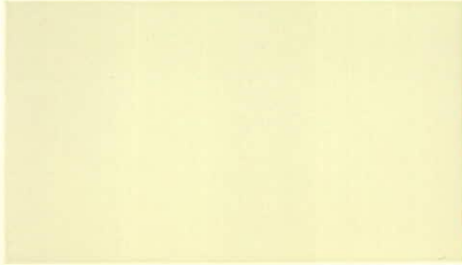


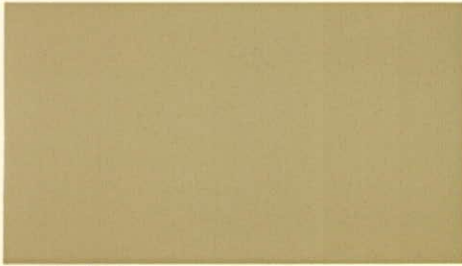
Ford Granada

Außenfarben

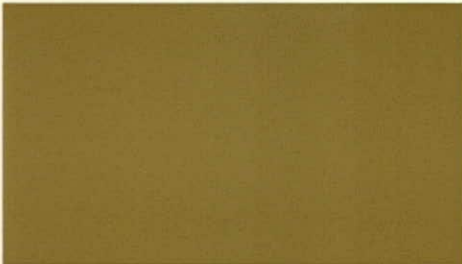
Normal-Farben



Diamant-Weiß
Verfügbar mit Polsterfarben 1, 2, 3, 4



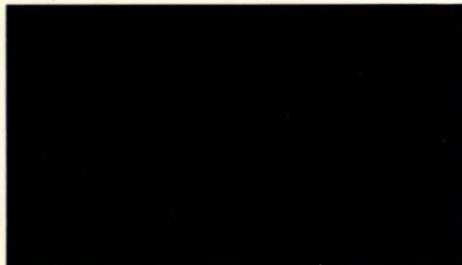
Cordoba-Beige
Verfügbar mit Polsterfarben 1, 3



Toscana-Beige
Verfügbar mit Polsterfarben 1, 3



Korsika-Blau
Verfügbar mit Polsterfarben 1, 2, 4



Mitternachts-Blau
Verfügbar mit Polsterfarben 1, 2, 4

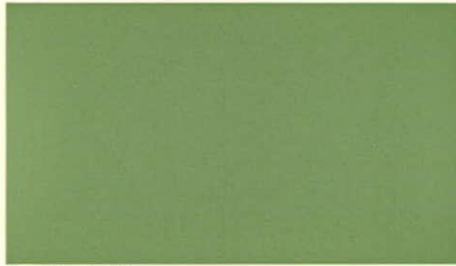
Polsterfarben

- 1 = Safaribraun
- 2 = Anthrazitgrau
- 3 = Jamaicabraun
- 4 = Tuaregblau

Normal-Farben



Venezia-Rot
Verfügbar mit Polsterfarben 1, 2



Hochland-Grün
Verfügbar mit Polsterfarben 1, 2, 3

Städt
Ford-Haupthändler
Bismarckstraße 10
Staufenbergstr. 1-3

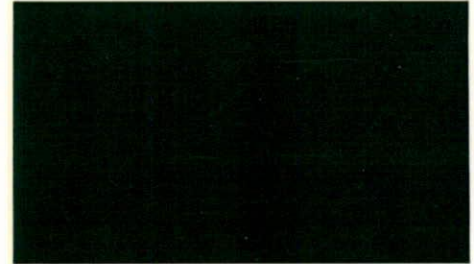
Intensiv-Metallic-Farben (Aufpreis)



Strato-Silber
Verfügbar mit Polsterfarben 2, 3, 4



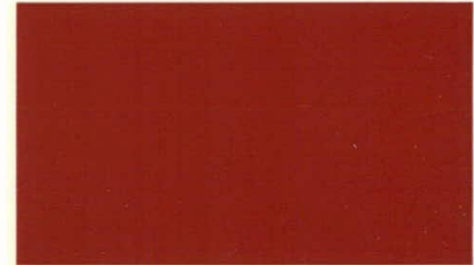
Cosmos-Blau
Verfügbar mit Polsterfarben 1, 2, 3, 4



Apollo-Grün
Verfügbar mit Polsterfarben 1, 2, 3



Solar-Gold
Verfügbar mit Polsterfarben 1, 2, 3



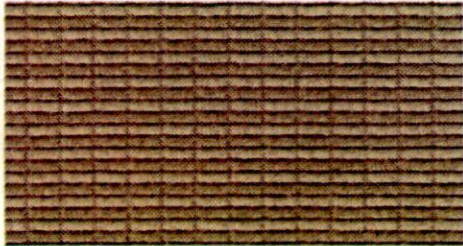
Sirius-Rot
Verfügbar mit Polsterfarben 1, 2, 3

Die Farben können um geringe Nuancen von der hier abgebildeten Farbvorlage abweichen.

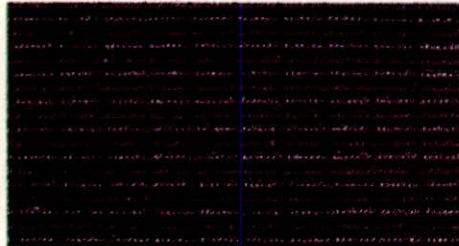


Das Zeichen der Vernunft.

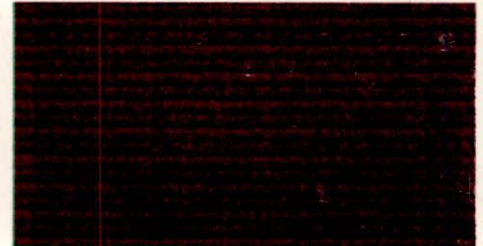
Polsterfarben



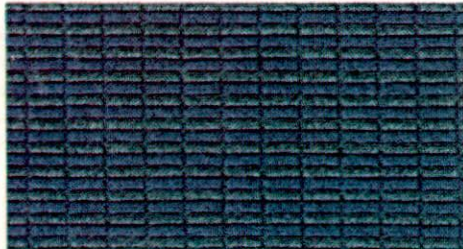
Safari Braun 1



Anthrazit Grau 2



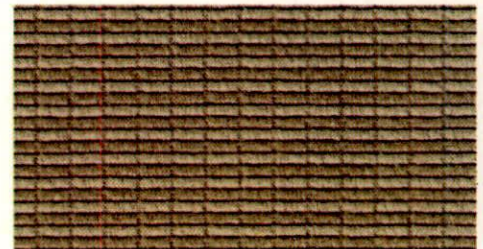
Jamaica Braun 3



Tuareg Blau 4

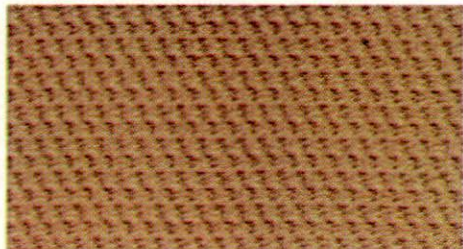
Recaro-Ideal-Sitze.

Gegen Mehrpreis – nur in safaribraunem oder jamaica-braunem Stoff – lieferbar.



Granada

Polsterstruktur



Granada L



Granada GL



Granada Ghia



Vollkustleder gegen Aufpreis für Granada, Granada L



Vollkustleder gegen Aufpreis für Granada GL Turnier



Echtleider gegen Aufpreis für Granada GL (4-türig) und Granada Ghia (4-türig) in Jamaica- und Safari- Braun verfügbar

Außenfarben	Polsterfarben	ohne/mit Kunstlederdach schwarz alle Granada-Modelle				mit Kunstlederdach braun	
		1	2	3	4	1	3
		Safari- Braun	Anthrazit- Grau	Jamaica- Braun	Tuareg- Blau	Safari- Braun	Jamaica- Braun
Diamant-Weiß		●	●	●	●	●	
Cordoba-Beige		●	-	●	-	●	
Toscana-Beige		●	-	●	-	●	
Korsika-Blau		●	●	-	●	-	
Mitternachts-Blau		●	●	-	●	-	
Venezia-Rot		●	●	-	-	-	
Hochland-Grün		●	●	●	-	-	
Strato-Silber Metallic		-	●	●	●	-	
Cosmos-Blau Metallic		●	●	●	●	-	
Apollo-Grün Metallic		●	●	●	-	-	
Solar-Gold Metallic		●	●	●	-	●	
Sirius-Rot Metallic		●	●	●	-	●	

Zeichenerklärung: ● – verfügbar; -- nicht verfügbar

Verfügbarkeit und Kombinationsmöglichkeit mit den Außenfarben sind den Angaben auf der Vorderseite zu entnehmen. Die nebenstehende Tabelle ist eine zusätzliche Information.

Ford Granada

Außenfarben

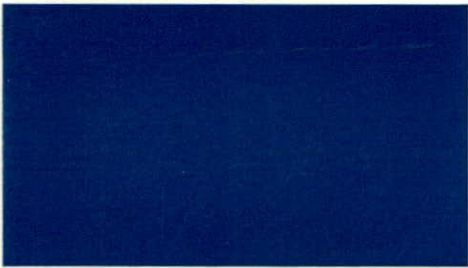
Normal-Farben



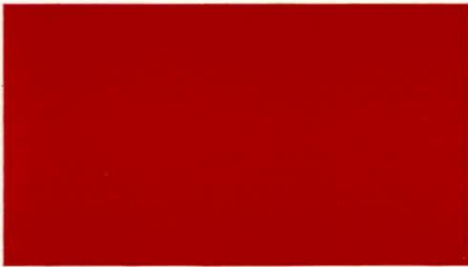
Diamant-Weiß
Verfügbar mit Polsterfarben 1, 2, 3, 4



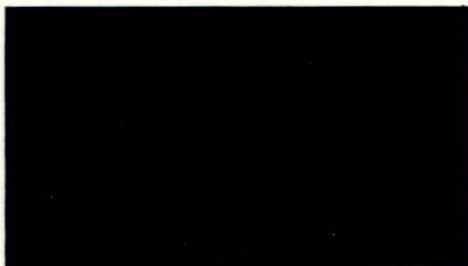
Toscana-Beige
Verfügbar mit Polsterfarben 1, 2, 3



Fjord-Blau
Verfügbar mit Polsterfarben 1, 2



Venezia-Rot
Verfügbar mit Polsterfarben 1, 2



Mitternachts-Blau
Verfügbar mit Polsterfarben 1, 2, 4

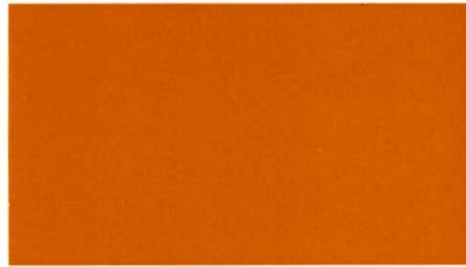
Normal-Farben



Hochland-Grün
Verfügbar mit Polsterfarben 1, 2, 3



Signal-Farbe (Aufpreis)*

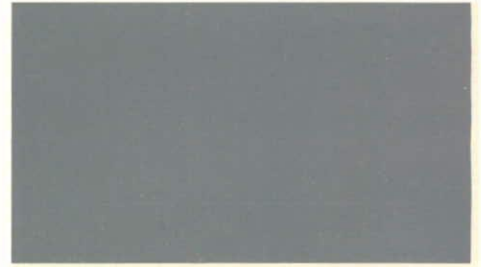


Signal-Orange 79
Verfügbar mit Polsterfarben 2, 3

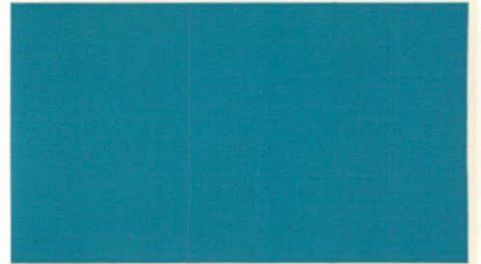
Die Farben können um geringe Nuancen von der hier abgebildeten Farbvorlage abweichen.

* Für Ford Granada Ghia sind die Intensiv-Metallic-Farben serienmäßig (ohne Aufpreis). Die Normal- und Signal-Farben sind ebenfalls erhältlich, jedoch ohne Minderpreis

Intensiv-Metallic-Farben (Aufpreis)*



Strato-Silber
Verfügbar mit Polsterfarben 2, 3, 4



Cosmos-Blau
Verfügbar mit Polsterfarben 1, 2, 4



Apollo-Grün
Verfügbar mit Polsterfarben 1, 2



Inka-Gold
Verfügbar mit Polsterfarben 1, 2, 3



Jupiter-Rot
Verfügbar mit Polsterfarben 1, 2

Polsterfarben

- 1 - Safaribraun
- 2 - Nachtschwarz
- 3 - Terrabraun
- 4 - Tuaregblau



Das Zeichen der Vernunft.