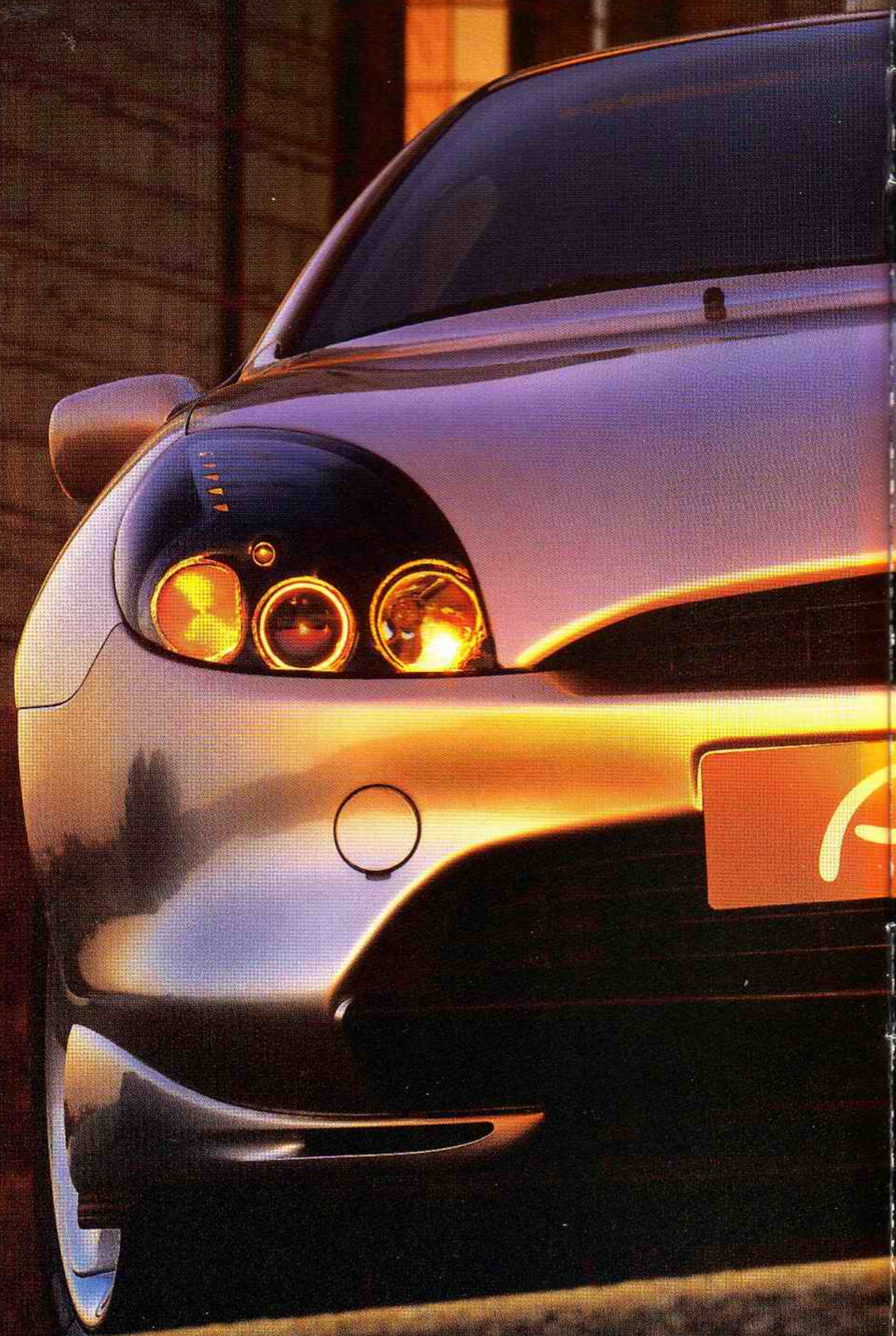


*Anna*



# HERAUSFORDERUNG COUPÉ





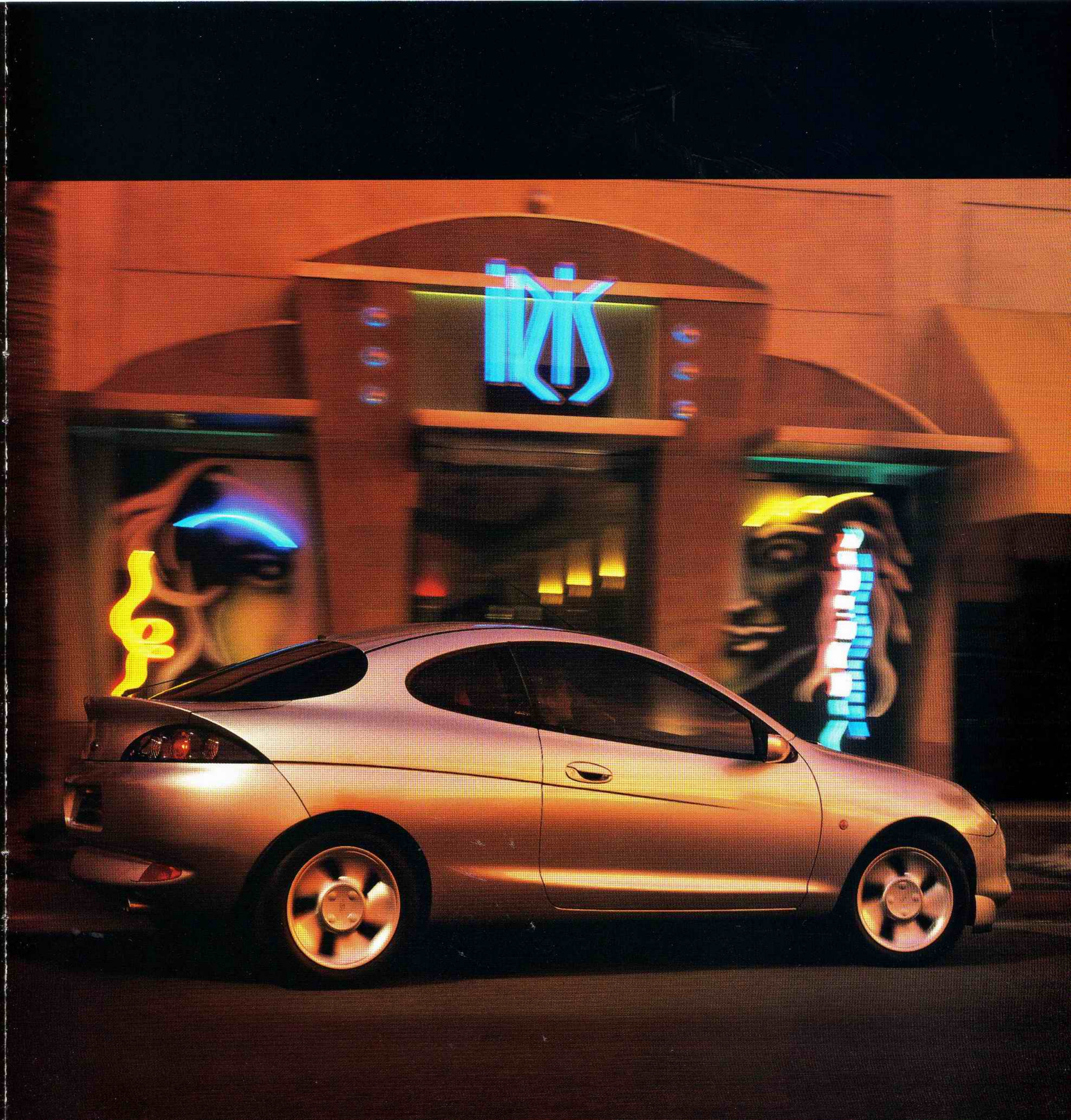
**SIND SIE BEREIT  
FÜR EINE NEUE  
HERAUSFORDERUNG?**

Versuchen Sie nicht

zu widerstehen.

Sagen Sie einfach:

Ich will.





# KÖNNEN SIE IHN ZÄHMEN?

Hören Sie nur

auf Ihre innere

Stimme. Und er

wird tun, was

Sie wollen.





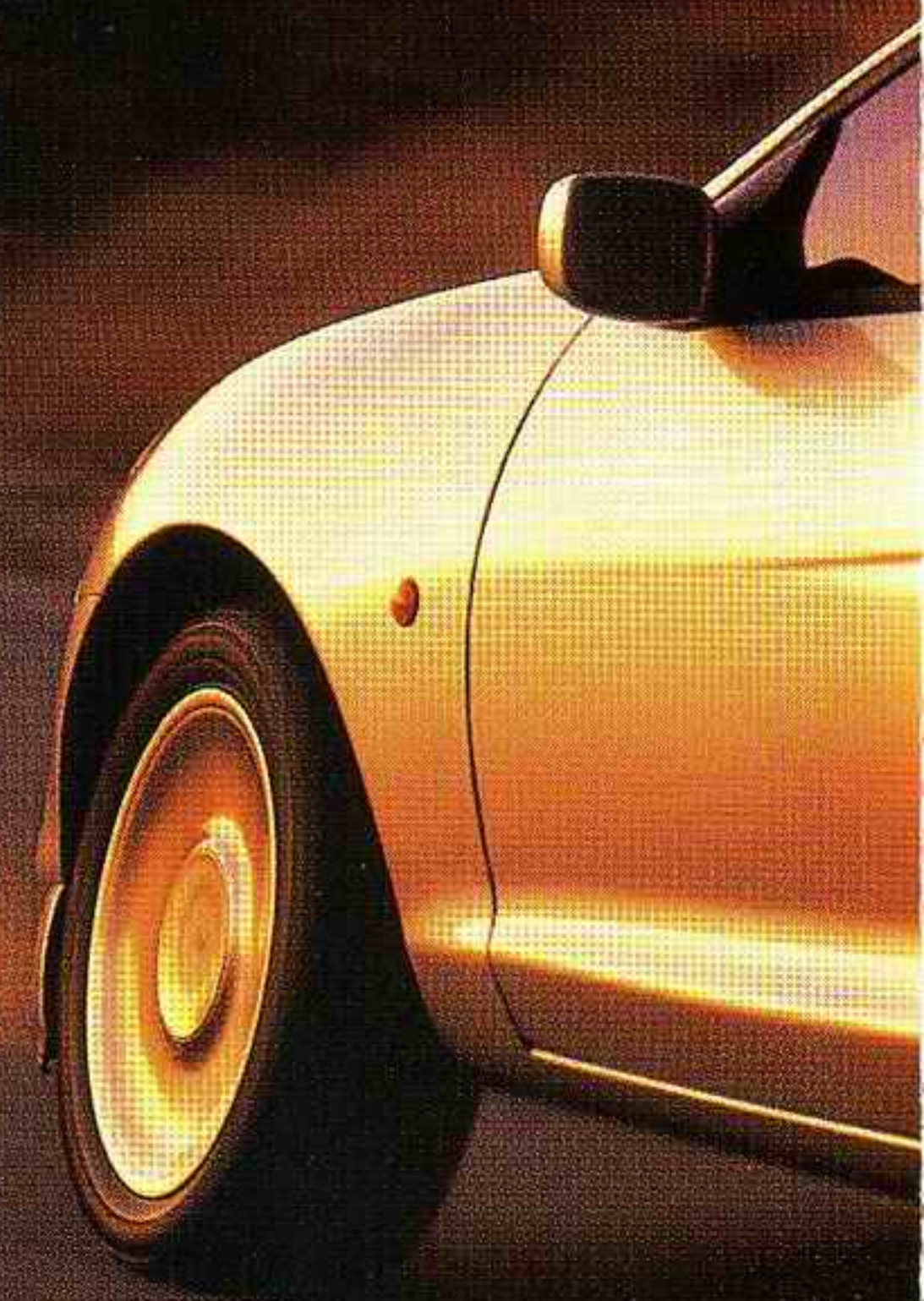
Lassen Sie ihm

ein bißchen

Spielraum. Und

er wird Sie nie

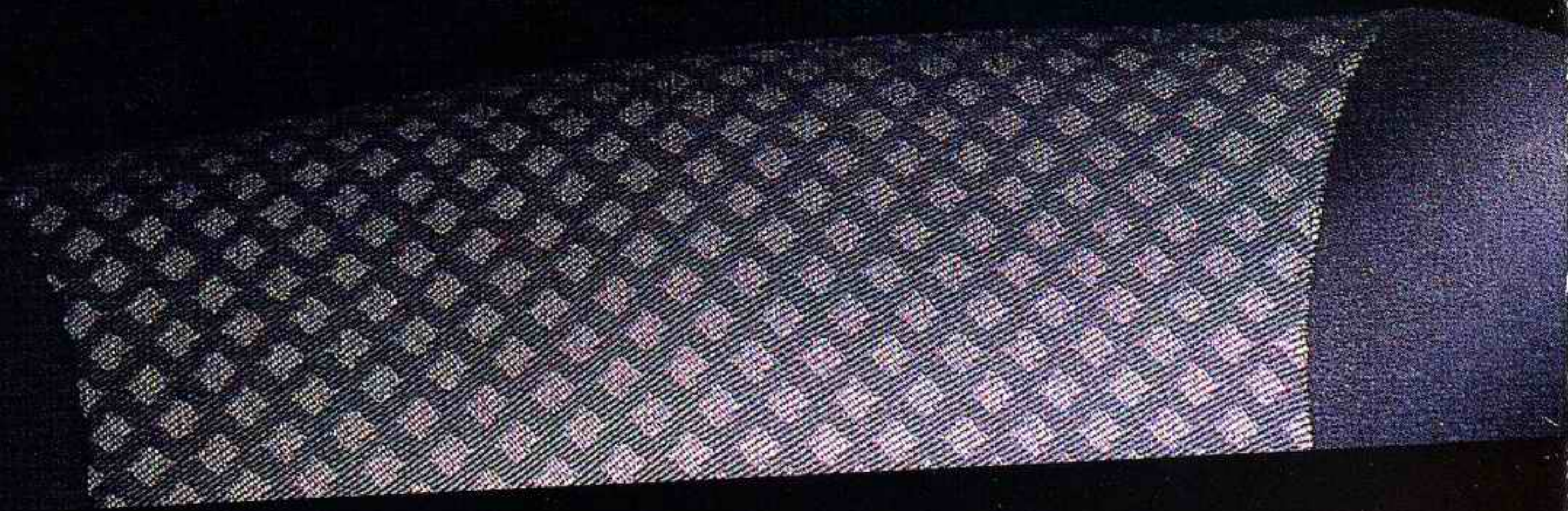
enttäuschen.





**WÜRDEN SIE IHN  
MANCHMAL  
LAUFENLASSEN?**





The image shows the interior of a car, focusing on the dashboard and center console. On the left, there is a radio unit with a digital display showing 'JAZZ FM 103.8 FM2'. Below the radio are several control knobs and buttons, including a volume knob and a power window button. To the right, there is an air vent with a circular design. The text 'SPS AIRBAG' is visible on the dashboard panel. The overall lighting is dim, with some highlights on the dashboard and radio.

# WERDEN SIE IHN GUT BEHANDELN?

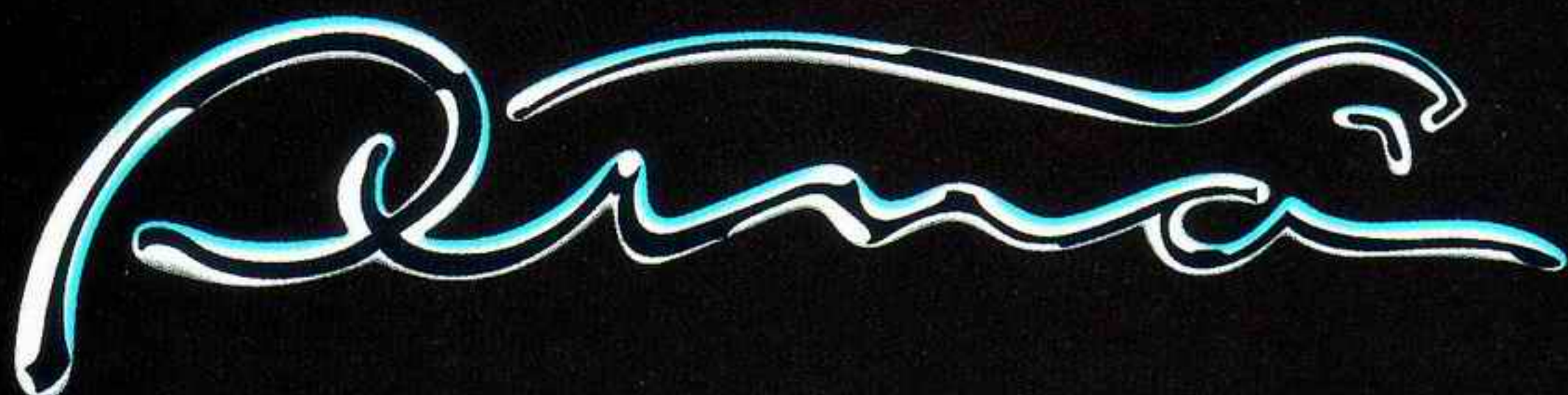
Greifen Sie beherzt  
zu. Und er wird Sie  
verwöhnen.





# SIND SIE ENTSCHLOSSEN GENUG?

Riskieren Sie  
mehr als einen  
Blick. Und er  
macht Ihre  
Träume wahr.



# NEHMEN SIE DIE HERAUS- FORDERUNG AN?

Überlegen Sie nicht lange.  
Und er gehört Ihnen.

## Technische Daten:

### Motor

- 1,7 l Zetec-SE-Motor, 92 kW (125 PS), mit variabler Ventilsteuerung

### Fahrleistung/Getriebe

- Beschleunigung von 0 auf 100 km/h (Sek.): 9,2
- Höchstgeschwindigkeit (km/h): 203

### Kraftstoffverbrauch <sup>1)2)</sup>

- Städtisch 1/100 km 9,7
- Außerstädtisch 1/100 km 6,1
- Insgesamt 1/100 km 7,4

### Getriebe

- Manuelles 5-Gang-Schaltgetriebe

### Fahrwerk

- Einzelradaufhängung vorn an McPherson-Federbeinen und Fahrschemeltechnologie
- Optimierte Verbundlenker-Hinterachse
- Scheibenbremsen vorn
- Servolenkung
- Spezielle Fahrwerksabstimmung, straffe Feder- und Stoßdämpferabstimmung

## Ausstattungsdetails:

### Sicherheit/Fahrzeugsicherung

- Airbag, Fahrer- und Beifahrerseite
- Antiblockier-Bremssystem (ABS), elektronisch
- Wegfahrsperre, elektronisch

### Serienmäßige Ausstattung

- Dreitüriges Sportcoupé
- 4 vollwertige Sitze
- Fahrersitz, elektrisch höhenverstellbar
- Aluminium-Schaltknopf
- Aluminiumeffektdekor an Armaturenbrett und Schaltkonsole
- Türinnengriffe mit Aluminiumeffekt
- Fensterheber vorn, elektrisch
- Zentralverriegelung inkl. Zündschlüssel mit integrierter Leuchte
- Sport-Instrumententafel (weiß unterlegt)
- Sport-Lederlenkrad
- Leichtmetallräder 6Jx15 mit 195/50 R 15 Reifen

### Wunschausstattung (gegen Mehrpreis)

- Diebstahlschutzpaket:
  - Tür-Doppelverriegelung mit Infrarot-Fernbedienung
  - Diebstahl-Alarmanlage
- Klima-Paket:
  - Klimaanlage
  - Pollenfilter
  - Umluftschaltung
- Komfort-Paket:
  - Außenspiegel, elektrisch einstellbar und beheizbar
  - Frontscheibe, beheizbar
- Audiosystem 5000 (Stereo-Radio-Cassettengerät, RDS, 4 Lautsprecher)
- Audiosystem 6000 (Stereo-Radio-CD-Gerät, RDS, 4 Lautsprecher)
- Radioblende mit Aluminiumeffektdekor

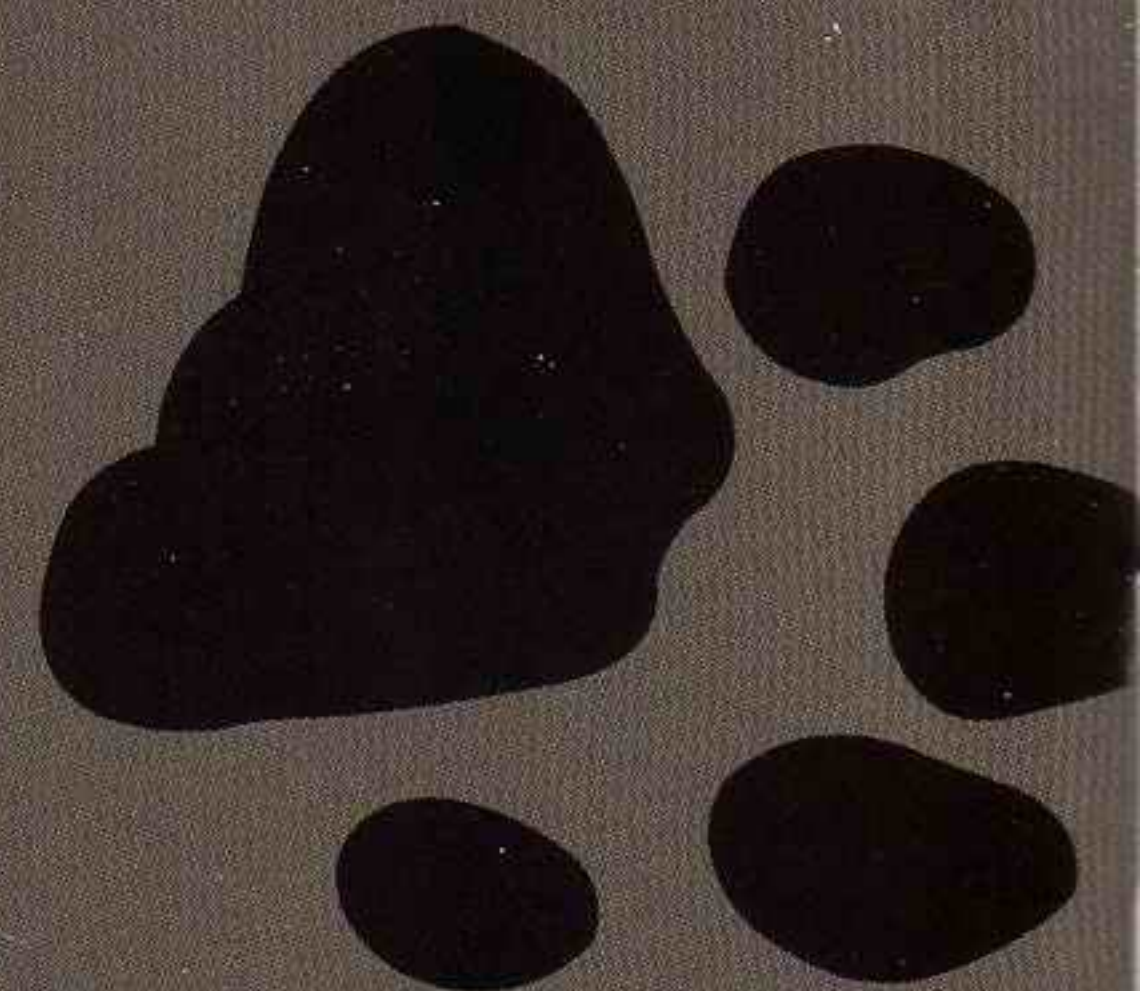
### Außenfarben (gegen Mehrpreis)

- Spanisch-Rot
- Polaris-Grau Metallic
- Melina-Blau Metallic
- Polar-Silber Metallic
- Smaragd-Grün Metallic
- Panther-Schwarz Metallic

<sup>1)</sup> Nach neuem Meßverfahren 93/116 EG, Verbrauchsmessung inkl. Zusatzausstattung.

<sup>2)</sup> Fahrleistungen und Verbrauchswerte gelten für Fahrzeuge mit serienmäßiger Bereifung. In Verbindung mit breiteren Reifen ergeben sich etwas geringere Fahrleistungen und etwas höhere Verbrauchswerte.

Dieser Prospekt ist eine Vorabinformation. Die Angaben zur technischen Ausrüstung und zum Ausstattungsumfang sind noch nicht verbindlich und können sich bis zum Einführungstermin September 1997 noch ändern.



## FORD. DIE TUN WAS.

Wir behalten uns Änderungen von Konstruktion und Ausstattung vor. Den aktuellen Standard können Sie der jeweils gültigen Farbkarte und Preisliste entnehmen. Die in diesem Katalog gemachten Angaben zu Farben, Ausstattung und Polsterung sowie die technischen Informationen nach DIN 70020 und 70030 entsprechen dem Stand bei Drucklegung (April 1997). Die abgebildeten Fahrzeuge sind zum Teil mit Zusatzausstattungen ausgestattet, die Sie als Sonderausstattung erhalten können. Ihr Ford Händler wird Sie gern beraten. Ford Fahrzeuge, die außerhalb der Bundesrepublik Deutschland angeboten werden, können bezüglich Technik und Ausstattung abweichen.  
Ford-Werke Aktiengesellschaft, Köln, Werbeabteilung.

Wir drucken auf umweltschonendem Papier (50% chlorfrei gebleicht, 50% Recyclinganteil, 100% recyclingfähig).






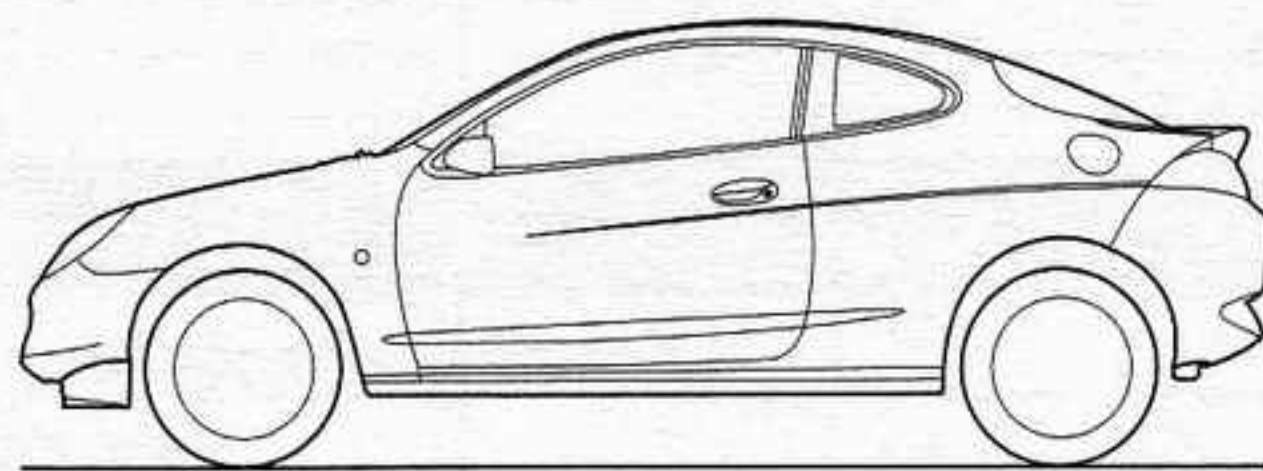
# P U M A

## Preise, Lieferumfang und Technische Daten

Unverbindliche Preisempfehlungen ab Werk, Preise in DM inkl. 16 % MwSt.

gültig ab 01.04.1998 

Motoren		Puma
1,4 l Zetec-SE-Motor 66 kW (90 PS) 5-Gang-Getriebe	Coupé, 3türig	28.300,-
1,7 l Zetec-SE-Motor 92 kW (125 PS) 5-Gang-Getriebe	Coupé, 3türig	31.800,-



### PREMIUM-PAKET EXCLUSIV FÜR 1,7 L 92 KW (125 PS)-MOTOR

**KLIMAAANLAGE**  
**+ KOMFORT-PAKET**  
**+ DIEBSTAHLSCHUTZ-PAKET**

**PAKETPREIS = DM 1.920,-**

**KUNDENPREISVORTEIL\* = DM 1.080,-**

\* IM VERGLEICH ZUR UNVERBINDLICHEN PREISEMPFEHLUNG DER EINZELNEN, UMSEITIG NÄHER BESCHRIEBENEN AUSSTATTUNGSMERKMALE.



für das 2. Jahr bis max. 50.000 km Gesamtfahrleistung	250,-
für das 2. und 3. Jahr bis max. 50.000 km Gesamtfahrleistung	550,-
für das 2. bis 4. Jahr bis max. 100.000 km Gesamtfahrleistung	1.100,-



für das 2. Jahr bis max. 50.000 km Gesamtfahrleistung inkl. Ford EuroService	305,-
für das 2. und 3. Jahr bis max. 50.000 km Gesamtfahrleistung inkl. Ford EuroService	650,-
für das 2. bis 4. Jahr bis max. 100.000 km Gesamtfahrleistung inkl. Ford EuroService	1.250,-

Der Ford EuroService ist eine Mobilitätsgarantie, die im 1. Jahr kostenlos ist. Sie gilt für Ihren neuen Puma, sofern er in Deutschland erstzugelassen und hier von einem Ford Vertragspartner verkauft wurde. Der Ford EuroService gilt rund um die Uhr und in 32 Ländern Europas. Im o. g. Ford Garantie-Schuttbrief plus wird dieser Service auf das 2. Jahr, auf das 2. und 3. Jahr oder auf das 2. bis 4. Jahr ausgeweitet.



# PREISE UND LIEFERUMFANG

	Puma 1,4 l	Puma 1,7 l
<b>Technik</b>		
Einzelradaufhängung vorn an McPherson-Federbeinen	•	•
Scheibenbremsen vorn, Trommelbremsen hinten	•	•
Servolenkung	•	•
Spezielle Fahrwerksabstimmung: Straffe Feder- und Stoßdämpferabstimmung	•	•
Stabilisator vorn, verstärkt	•	•
Verbundlenker-Hinterachse	•	•
<b>Sicherheitsausstattung</b>		
Airbag, Fahrer- und Beifahrerseite	•	•
Anti-Dive-Sicherheitssitze	•	•
Antiblockier-Bremssystem (ABS), elektronisch	•	•
Antriebsschlupf-Regelung (ASR)	400,-	•
Automatische Unterbrechung der Benzinzufuhr im Falle eines Aufpralls	•	•
Seitenaufprallschutz	•	•
Sicherheitsfahrgastzelle	•	•
Sicherheitsgurtstraffer und -stopper, vorn	•	•
Teleskop-Sicherheitslenksäule	•	•
Zusatzblinkleuchten an den vorderen Kotflügeln	•	•
<b>Fahrzeugsicherung</b>		
Diebstahl-Alarmanlage	siehe Diebstahlschutz-Paket	siehe Diebstahlschutz-Paket
Wegfahrsperre PATS mit LED	•	•
Zentralverriegelung (inkl. Zündschlüssel mit integrierter Leuchte)	•	•
Zentral-/Doppelverriegelung	siehe Diebstahlschutz-Paket	siehe Diebstahlschutz-Paket
<b>Bereifung und Räder</b>		
5 Stahlräder 6 J x 15 mit 195/50 R 15 Reifen	•	-
4 Leichtmetallräder 6 J x 15 mit 195/50 R 15 Reifen 1)	1.010,-	•
<b>Ausstattung außen</b>		
Außenspiegel in Wagenfarbe lackiert	•	•
Außenspiegel elektrisch einstellbar und beheizbar	siehe Komfort-Paket	siehe Komfort-Paket
Edelstahl-Auspuffendrohr, oval	•	•
Frontscheibe, beheizbar (nicht i. V. mit Powersystem 7000)	siehe Komfort-Paket	siehe Komfort-Paket
Heckscheiben-Wischanlage	•	•
Lackierung-Metallic	670,-	670,-
Lackierung Spanisch-Rot	ohne Berechnung	ohne Berechnung
Nebelschlußleuchten (zwei) integriert in Stoßfänger	•	•
Stoßfänger und Türgriffe in Wagenfarbe lackiert	•	•
Wärmeschutzverglasung, getönt	•	•
<b>Sitze</b>		
Einstieghilfe mit Memory-Funktion, Fahrer- und Beifahrerseite	•	•
Fahrersitz, elektrisch höhenverstellbar	•	•
Kopfstützen vorn, höhenverstellbar	•	•
Nackenstützen hinten, in Rücksitzlehne integriert	•	•
Recaro-Sportsitze vorn	1.500,-	1.500,-
Rücksitzlehne, umklappbar	•	•
Sportsitze vorn	•	•

	Puma 1,4 l	Puma 1,7 l
<b>Ausstattung innen</b>		
Ablagefach in Armaturenbrett auf Fahrerseite	•	•
Aluminium-Schaltknopf	•	•
Digitaluhr	•	•
Drehzahlmesser	•	•
Fensterheber vorn, elektrisch	•	•
Gepäckraumbeleuchtung	•	•
Gepäckraumverriegelung (Druckknopf außen)	•	•
Handschuhfach mit Deckel mit integriertem Becher-/Kugelschreiber-/Tickethalter	•	•
Innenbeleuchtung mit Verzögerungsschaltung	•	•
Kartentasche an der Beifahrersitzrückenlehne	•	•
Klimaanlage, FCKW-frei, Umluftschaltung, Staub- und Pollenfilter	1.510,-	1.510,-
Make-up-Spiegel in Beifahrersonnenblende	•	•
Metalleffektdekor an Armaturenbrett, Schaltkonsole, Fensterheberumrandung und Türinnengriffen	•	•
Sport-Instrumententafel (weiß unterlegt)	•	•
Sport-/Lederlenkrad	•	•
Tageskilometerzähler	•	•
Warnleuchten für Scheibenwaschwasser- und Kraftstoffvorrat, ABS, ASR und Öl Druck	•	•
Warnsignal "Licht an", akustisch	•	•
Zigarettenanzünder	•	•
<b>Ford Audiosysteme</b>		
Stereo-Radio-Cassettengeräte (UKW, MW, LW) mit abnehmbarem Bedienteil, Keycode-Diebstahlsicherung, KFZ-Kennzeichenspeicherung, Autostore auf UKW, RDS/EON, 24 Sender-Speicher, Höhen-/Tiefenregler, Fade-/ Balanceregler und Dachantenne		
Audiosystem 5000, Autoreverse, Dolby B, Musiksuchlauf, 4 x 7 Watt Ausgangsleistung und 4 Lautsprecher	1.000,-	1.000,-
Audiosystem 6000 wie Audiosystem 5000, anstelle Cassettenlaufwerk mit CD-Player	1.100,-	1.100,-
Powersystem 7000 wie Audiosystem 5000, zusätzlich mit elektronisch gesteuertem Cassettenlaufwerk, insgesamt 160 Watt Ausgangsleistung, 4 Lautsprecher, 2 Hochtöner und 2 Subwoofer <sup>2)</sup>	1.640,-	1.640,-
<b>Ausstattungskombinationen</b>		
<b>Diebstahlschutz-Paket:</b> • Diebstahl-Alarmanlage • Türdoppelverriegelung mit Infrarot-Fernbedienung (Integrierte Zündschlüsselleuchte entfällt)	900,-	900,-
<b>Komfort-Paket</b> (nicht i. V. mit Powersystem 7000): • Außenspiegel, elektrisch einstellbar und beheizbar • Frontscheibe, beheizbar	590,-	590,-
<b>Premium-Paket</b> (nur i. V. mit 1,7 l-Motor; nicht i. V. mit Powersystem 7000): • Klimaanlage • Diebstahlschutz-Paket • Komfort-Paket	-	1.920,-
<b>Zusatzausstattung <sup>3)</sup></b>		
Dachgrundträger		265,-
Fahrradträger-Aufsatz Premium, Aluminium		145,-
Fahrradträger-Aufsatz Standard		80,-
Pannenhilfe, bestehend aus Verbandskasten, Warndreieck und Abschleppseil		75,-
Panoramadach		490,-
Radio-Fernbedienung		220,-
Skiträger-Aufsatz für 3 Paar Ski, abschließbar		100,-
Snowboardträger-Aufsatz für 2 Boards und 1 Paar Ski oder für 4 Paar Ski		135,-
Teppichfußmatten in Paßform, Premium-Velours, Satz vorn und hinten mit "Puma"-Logo		115,-
CD-Etui, schwarz, für max. 12 CDs		25,-
Handbremsgriff in Aluminium-Design		80,-

Zeichenerklärung: • = Serienmäßig; - = Nicht verfügbar; i. V. = in Verbindung

1) Reserverad = Stahlrad

2) nicht lieferbar in Verbindung mit beheizbarer Frontscheibe (Komfort-Paket) und Premium-Paket

3) Preise gelten für die an diesem Zusatzausstattungsprogramm teilnehmenden Händler

# DIE WICHTIGSTEN DATEN

Motoren		1,4 l 16V Zetec-SE-Motor <sup>1)</sup>	1,7 l 16V Zetec-SE-Motor <sup>1)</sup>
Hubraum	ccm	1388	1679
Bohrung/Hub	mm	76,00/76,50	80,00/83,50
Leistung kW (PS)	bei 1/min	66 (90) bei 5500	92 (125) bei 6300
Drehmoment Nm	bei 1/min	123 bei 4000	157 bei 4500
Verdichtung		10,3 : 1	10,3 : 1
Kraftstoff		Superbenzin, bleifrei	Superbenzin, bleifrei
Getriebe		5-Gang Schaltgetriebe	5-Gang Schaltgetriebe
Fahrleistungen <sup>2)</sup>		Coupé	Coupé
Beschleunigung			
von 0 auf 100 km/h	s	11,9	9,2
Höchstgeschwindigkeit	km/h	180	203
Verbrauch/Emission <sup>2)</sup>			
auf 100 km nach 93/116 EG			
städtisch	Liter	9,5	9,7
außerstädtisch	Liter	5,9	6,1
insgesamt	Liter	7,2	7,4
CO <sub>2</sub> -Emission	g/km	171	178

1) schadstoffarm D3

2) Fahrleistungen und Verbrauchswerte gelten für Fahrzeuge mit serienmäßiger Bereifung. I. V. mit breiteren Reifen ergeben sich etwas geringere Fahrleistungen und etwas höhere Verbrauchswerte. Bitte beachten Sie: Diese Verbrauchswerte sind nach einheitlichen Prüfvorschriften ermittelt worden. Je nach Fahrweise, Straßen- und Verkehrsverhältnissen können sich in der Praxis Verbrauchswerte ergeben, die von den ermittelten Werten abweichen.

